

Sandaufspülung Sylt 2025 bis 2028

Husum, den 06.06.2025

9. Baubericht 2025

Aufspülmengen bis einschließlich 05. Juli 2025:

Strandaufspülung

Los	Aufspülbereich	Station	Profil	geplant [m³]	aktuell [m³]	Status
1	List (Süd)	14+187 - 14+843	231 - 218	100.000	0	nicht begonnen
2	Klappholtal	8+981 - 9+789	336 - 320	120.000	0	nicht begonnen
3	Kampen (Kliffende)	6+233 - 7+140	394 - 373	100.000	98.293	fertiggestellt
4	W.-land (NSK)/Wenningstedt (Süd)	2+834 - 1+450	462 - 490	190.000	190.914	fertiggestellt
6	Westerland (Süd)	50+245 - 51+516	527 - 553	175.000	165.736	aktiv
7	Dikjen Deel	53+105 - 53+899	588 - 604	120.000	12.676	aktiv
8	Rantum (Taatjem Deel)	57+135 - 58+434	669 - 695	145.000	0	nicht begonnen
10	Hörnnum (Querwerk)	66+887 - 67+587	864 - 883	100.000		
Gesamtmenge Strandaufspülung				1.050.000	467.619	

Vorstrandaufspülung

Los	Aufspülbereich	Station	Profil	geplant [m³]	aktuell [m³]	Status
5	Westerland	0+900 - 50+245	501 - 527	250.000	0	nicht begonnen
9	Puan Klent	59+986 - 62+036	726 - 767	700.000	0	nicht begonnen
Gesamtmenge Vorstrandaufspülung				950.000	0	

Gesamtmenge Sandaufspülung Sylt 2025 **2.000.000** **467.619**

Sonstiges:

Nach wie vor kam bzw. kommt es aufgrund der aktuellen Wetterlage immer wieder zu Arbeitsunterbrechungen.

Seit dem letzten Baubericht sind zwei zusätzliche Baggerschiffe zur Sandaufspülung vor Sylt im Einsatz. Die drei Baggerschiffe „Magni R“, „Ask R“ und „Balder R“ versorgen die Aufspülbereiche Los 6 – Westerland (Süd) und Los 7 – Dikjen Deel mit Sand. Das Los 6 wird voraussichtlich am kommenden Wochenende fertiggestellt sein. Soweit es die Wetterlage zulässt wird anschließend der Düker aus diesem Los in den folgenden Aufspülbereich Los 8 – Rantum (Taatjem Deel) verlegt.

Die weitere Reihenfolge der Aufspülbereiche wird Los 7, 8, 10, 1 und 2 sein.

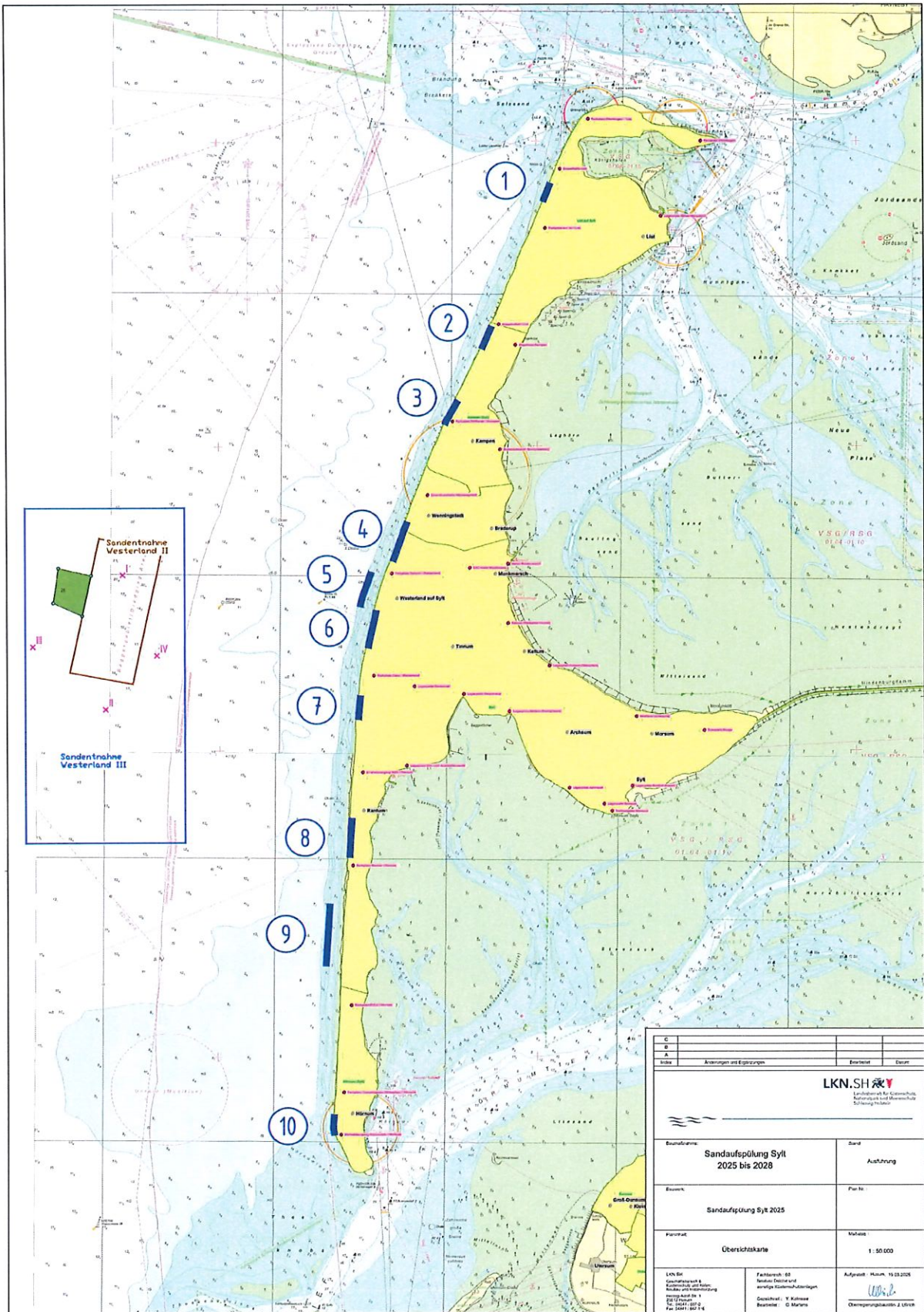
Die Vorstrandaufspülung wird unabhängig von den Aufspülungen am Strand durch mindestens zwei zusätzliche Baggerschiffe ab dem 15. Juli 2025 durchgeführt.

Die o. g. Termine sind erfahrungsgemäß vorläufige Daten, die sich z. B. wetterbedingt oder durch den Ausfall der Baggerschiffe verschieben können.

Auf der nächsten Seite finden Sie einen Übersichtsplan zu den Bereichen der diesjährigen Aufspülkampagne 2025.

Mit freundlichem Gruß
Ole Martens

Übersichtsplan der geplanten Sandaufspülung Sylt 2025



C			
D			
A			
Titel	Arenenlagen und Ergänzungen		Erreichte Datum
LKN.SH Landesbetrieb für Geomatik und Informationswesen Schleswig-Holstein			
Beschreibung	Sandaufspülung Sylt 2025 bis 2028		Sand
Bezeichnung	Sandaufspülung Sylt 2025		Auflösung
Maßstab	Übersichtskarte		1:50.000
LKN SH Landesbetrieb für Geomatik und Informationswesen Königsplatz 1 25105 Kiel Tel. 0431 901-0 Fax 0431 901-14	Fachbereich: 03 Naturaal, Deine und sonstige Dienstleistungen Sonstige Dienstleistungen Sonstige: F. Kallmeier Beauftragter: C. Marins	Auftraggeber: M. Kuhn, 19.03.2025	Übersichtskarte L. Kuhn